

協賛メーカーの新技术

〒410-0941 静岡県駿東郡長泉町上土狩695
 **岳南光機株式会社**
 TEL: 055-986-4484 FAX: 055-986-4496
 E-mail: mishima@gakunan-kohki.co.jp

高輝度ガラスビーズ GHI-850

高輝度ガラスビーズGHI-850を使用した高輝度ライン（夜間）は、
 強い「光の再帰反射性」を保持し、夜間雨天時においてもライトの
 光が鮮明に反射し、遠方まではっきりと確認することができます。



夜間雨天時

組 合 員

会社名	電話番号
(株) アイ・ロード	029-257-8331
(株) アコオ	029-251-3016
(株) 茨交	0298-36-6751
茨城道路(株)	029-255-2530
茨城ライン(株)	0294-43-6666
大泉産業(株)	0299-92-6461
(株) 協和	029-822-3462
協和安全(株)	0296-57-3185
(株) 三建工業	029-287-0352
正和産業(株)	0297-45-0390
大進興業(株)	0280-31-5731
日動起業(株)	029-253-1226
日立道路施設(株)	0294-52-2568
(株) マルミ	029-259-7153
ライナー建設(株)	0296-43-3997

賛 助 会 員

会社名	電話番号
岳南光機(株)	055-986-4484
三永商事(株)	03-3579-8428
信号器材(株)	044-411-2191
住友スリーエム(株)	03-5226-1671
積水樹脂(株)	03-5400-1821
日鉄防蝕(株)	0276-62-1171
野原産業(株)	0287-62-7060
日立化成工材(株)	03-5282-5711
ユーテック(株)	043-663-4061

〒111-0142 茨城県水戸市東赤塚2167番地4

青年部 広報委員会

311-4142 茨城県水戸市東赤塚2167番地4

Tel 029-254-4649 Fax 029-254-4693

URL <http://www.ibarakiken.or.jp/ibakoukyou>

交安いばらき Vol. 5



首都圏の3番目の空港として、平成22年3月11日に【茨城空港】が供用開始されました。国の予測では、2年後の国際旅客数は年間7,000万人を超えると見込まれています。その内約4分の3は首都圏の需要です。首都圏における空港の処理能力は限界に近いと言われ、需要に対し【成田空港・羽田空港】の発着枠では数年後に不足すると見込まれます。

茨城空港は、海外で成長著しい【ローコストキャリア】【チャーター便】等々の受け皿にいち早く取り組み、今後の利用増大が期待されます。

アスファルト専用塗布式カラー舗装

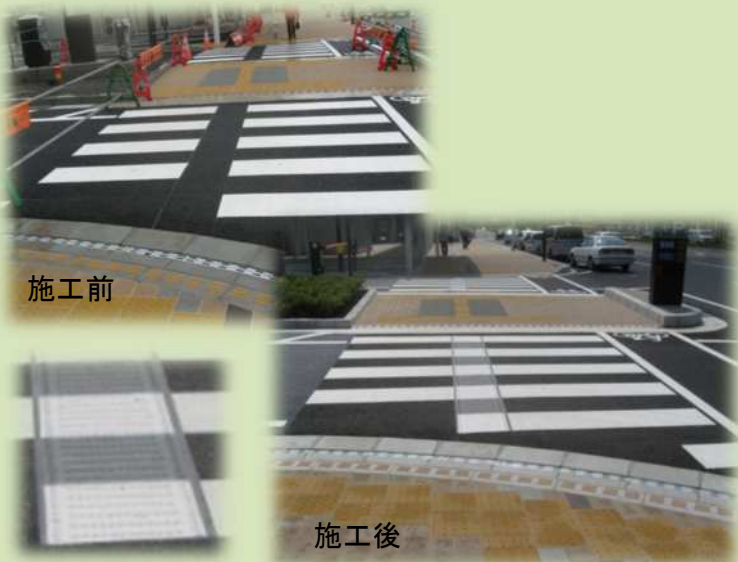


水溶性塗料で柔軟性に富んだアスファルト面用塗料です。アスファルト面をおかすことなく安全性・作業性・耐久性の面でも優れた性能を発揮します。この現場では歩道が急激に狭くなるため、視覚的に注意喚起を行う黄色にて施工しました。

設置場所：利根町内

横断歩道上の点字ブロック

横断歩道上で視覚障害者が方向を見失って立ち往生しているうちに、信号が赤に変わって危険な事態になることがありました。これを少しでも解消するために横断歩道に沿って帯状の点字ブロックを敷設することで横断歩道をまっすぐに渡れるように誘導するラインです。



設置場所：つくば市内

路面標示施工技能士とは 建設業法における国の認定資格です

建設業法（昭和24年）法律第100号では、平成10年6月18日付建設省第1359号（現国土交通省）により、路面標示施工技能士は、下記の資格を有することとなりました。いわば国土交通省が認定した国家資格といえます。

- 専任技術者となり得る
- 主任技術者となり得る
- 技術資格として評価対象となっている



路側帯のカラー化

道路幅員が狭く歩道整備ができない理由で【歩行者通行帯】が通学路を中心に各市町村で広がっています。溶融型滑り止め塗装は、従来の樹脂系滑り止め舗装に比べ、マスキング・材料飛散がなく養生（乾燥）時間が短い為、早期開放が出来ます。

設置場所：日立市内（小学校前）



立体減速標示で注意喚起

交通事故防止の為、ドライバーへの注意喚起効果（車両の減速効果等）が行える貼付シート式の標示材です。溶融式施工機では施工しにくい多色標示を可能とし、シートに混入・散布している反射ガラスビーズにより、夜間の視認性にも優れています。

設置場所：日立市内（団地内）



超高圧水区画線消去工法

国土交通省のNETISにも登録（平成21年度活用促進技術に指定）されている新技術の区画線消去工法です。排水性、透水性の舗装上の骨材の中まで入り込んだ路面標示材を消去することができ、従来の消去工法のように路面を痛めることがありません。

工事場所：つくば市内

